

ACER P1200i instrukcja połączenia z komputerem poprzez sieć WiFi

1. Przykręć dołączoną do zestawu antenę z tyłu projektora do gniazda ANTENNA.
2. Podłącz kabel zasilający i zdejmij osłonę obiektywu.
3. Przyciskiem POWER na pilocie uruchom projektor.
4. Na pilocie naciśnij przycisk 9, aby wybrać należne źródło sygnału.
5. Na komputerze kliknij w ikonę połączeń sieci bezprzewodowych w prawym dolnym rogu ekranu:



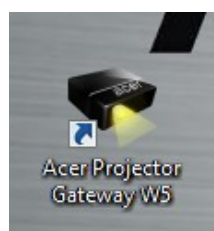
5. W oknie które się pokaże wybierz pozycję AcerProjector:



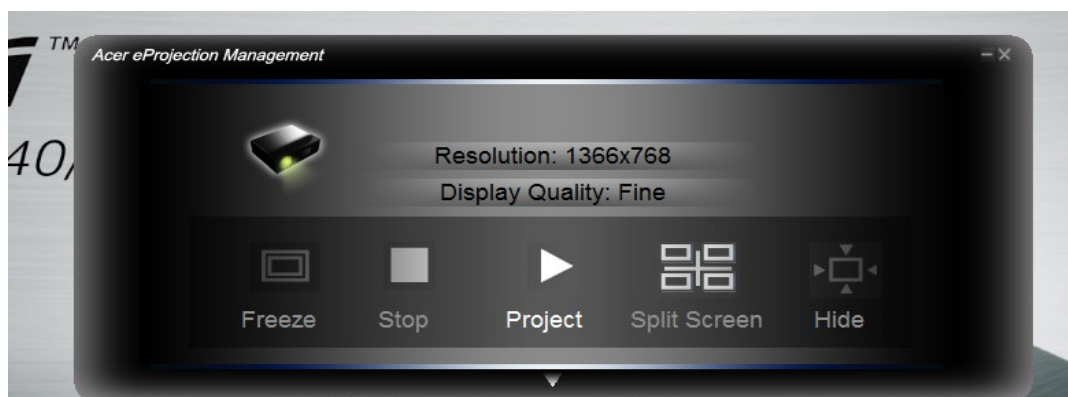
6. Kliknij w Połącz:



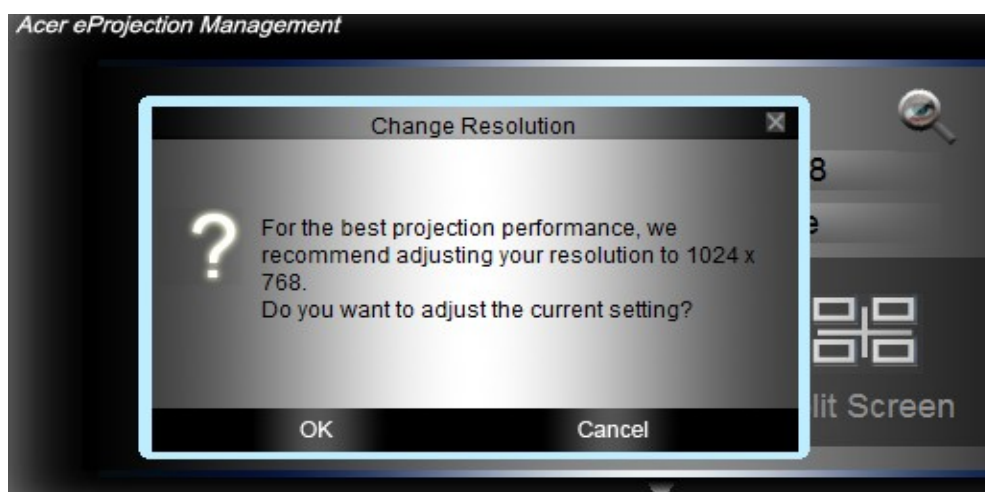
7. Na pulpicie komputera otwórz program Acer Projector Gateway W5:



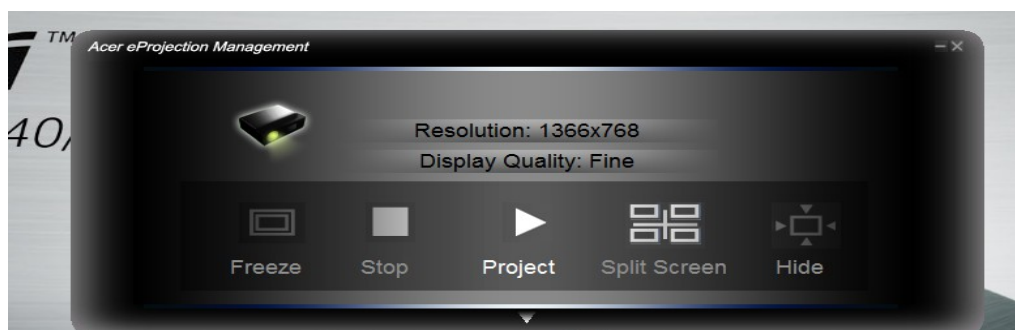
8. Wyświetli się okno:



9. Następnie automatycznie pokażą się dwa monity, które potwierdź przyciskiem OK bez wprowadzania żadnych zmian:



10. Zestaw jest gotowy do użyciu i projektor wyświetla obraz z monitora.
11. Aby zakończyć pracę z projektorem naciśnij na pilocie dwukrotnie przycisk POWER, a na komputerze zamknij program Acer eProjection Management:



NIE ODŁĄCZAJ ZASILANIA OD PROJEKTORA, DOPÓKI NIE WYŁĄCZY SIĘ JEGO WENTYLATOR I CZERWONA KONTROLKA NA NIM NIE PRZESTANIE MRUGAĆ!

Szczegółowe instrukcje obsługi projektora i komputera zawarte są w osobnych plikach.